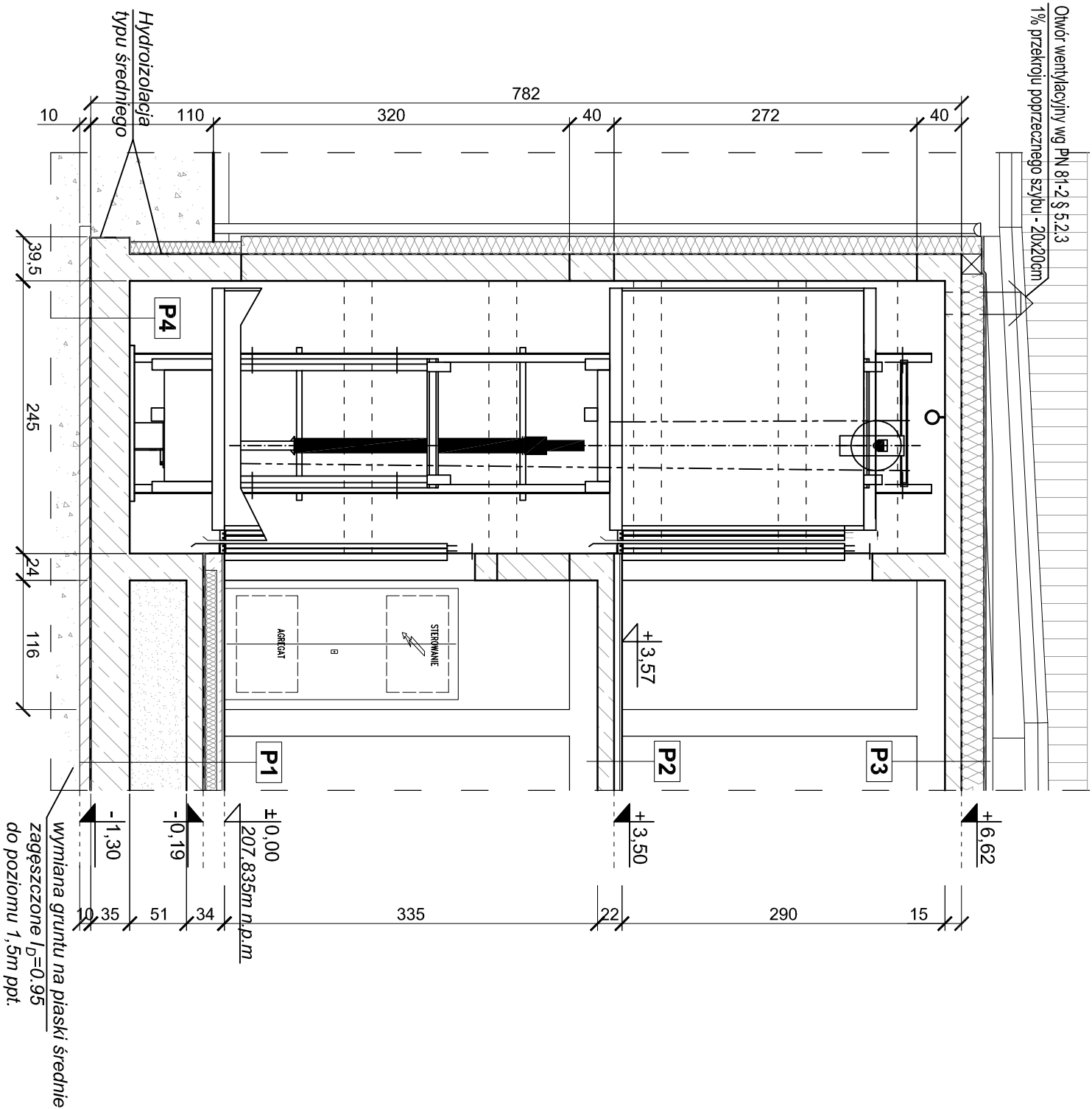
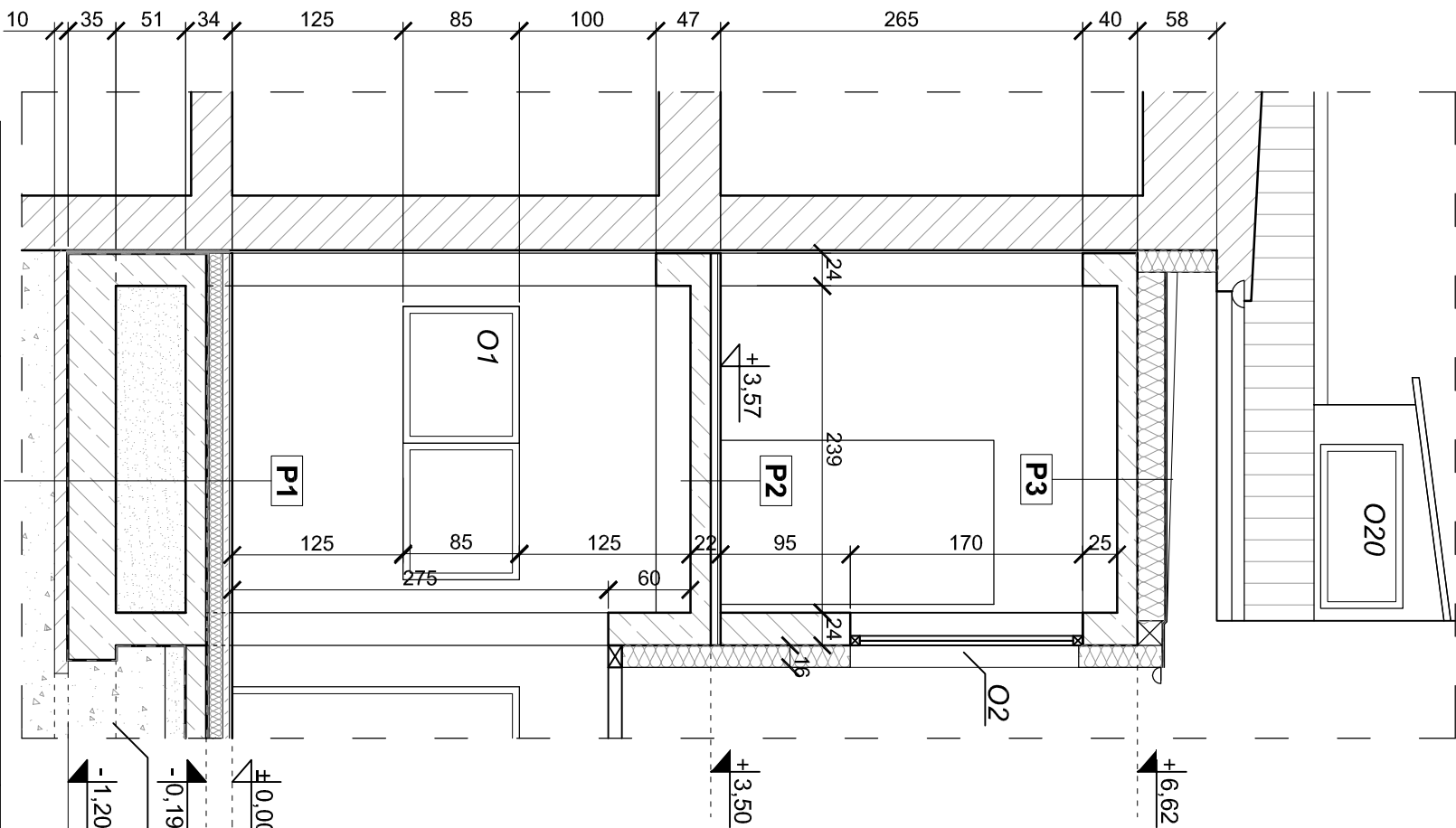


Przekrój A-A  
skala 1:50



Przekrój B-B  
skala 1:50



P1 (podłoga na gruncie)			
posadzka z płytek gresowych	2	cm	
wylewka cementowa	5	cm	
folia polietylenowa		cm	
styropian XPS	10	cm	
folia polietylenowa		cm	
2 x papa termozgrzewalna	2	cm	
plyta żelbetowa	15	cm	
wypełnienie piaskiem	51	cm	
plyta fundamentowa	35	cm	
papa	1	cm	
chudy beton	10	cm	
RAZEM	131	cm	

P2 (strop)			
posadzka z płytek gresowych	2	cm	
wylewka cementowa	5	cm	
plyta żelbetowa	15	cm	
tylnk cementowo - wapienny	2,5	cm	
RAZEM	24,5	cm	

P3 (dach)			
2 x papa termozgrzewalna	3	cm	
styropapa	20	cm	
warsiwa spadkowa z zaprawy cementowej	0÷6	cm	
plyta żelbetowa	15	cm	
tylnk cementowo - wapienny	2,5	cm	
RAZEM	40,5÷46,5	cm	

P4 (podłoga na gruncie)			
plyta fundamentowa	35	cm	
papa	1	cm	
chudy beton	10	cm	
RAZEM	46	cm	

Firma  
Budowlano-Konsultingowa  
P.B.P.H. ML-BUD s.c.

Tytuł:

Przekroje przez szyb windy  
i część komunikacyjną - A-A i B-B

Imię i nazwisko:

Nr upr.:

Specjalność:

Podpis:

Rewizja:

Data:

Skala:

Projektował:

mgr inż. arch. Klaudiusz FROSS

1384/94

XII

2016

1:50

Sprawił:

inż. Krzysztof CZYZYKOWSKI

SLK/3605

branża:

Faza:

Rys. nr:

Opracował:

mgr inż. Paulina BĄK

A-B

PB

14

Opracował:

mgr inż. Krzysztof GOLĄBEK

PRZEBUDOWA WRAZ Z  
TERMO-MODERNIZACJĄ BUDYNKU DOMU  
POMOCY SPOŁECZNEJ POŁOŻONEGO  
NA DZIAŁCE NR EWID. 782/6 W RUDZIE 102

1569/10/16

Rysunek wykonany w licencjonowanej wersji programu AutoCAD 2002 - numer seryjny: 700-50636234

PRAWA AUTORSKIE ZASTRZEŻONE - POWIELANIE I UDOSTĘPNIANIE BEZ ZGODY AUTORÓW ZABRONIONE

**Uwaga:**  
- wymiary zweryfikować na budowie